

# PLASTRON 05 K



FÉMSZEPARÁTOR EXTRUDEREKHEZ  
ÉS FRÖCCSÖNTŐ GÉPEKHEZ

## MŰSZAKI ADATLAP

10/18 VERZIÓ

KÉPVISELET ÉS SZERVIZ:

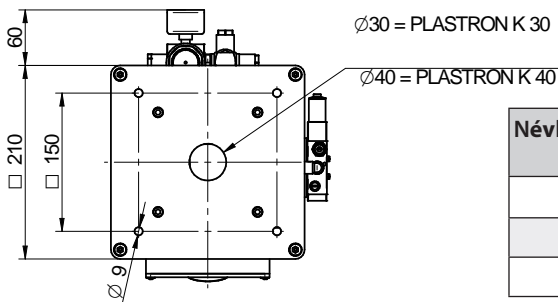
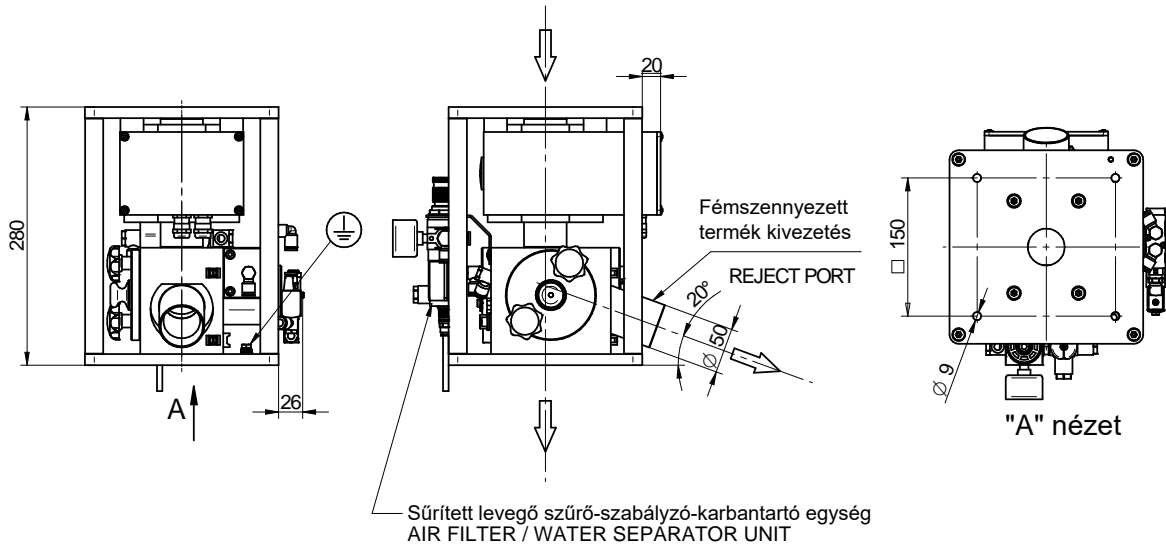


### JBT Trade Kft.

Telefon: +36 94 505303  
Fax: +36 94 505305  
Mobil: +36 30 9469117  
web: [www.femdetektor.hu](http://www.femdetektor.hu)  
email: [info@femdetektor.hu](mailto:info@femdetektor.hu)

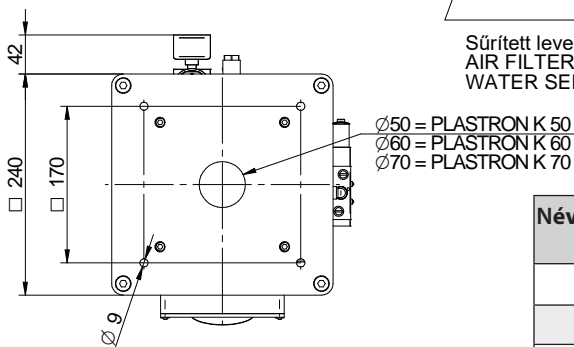
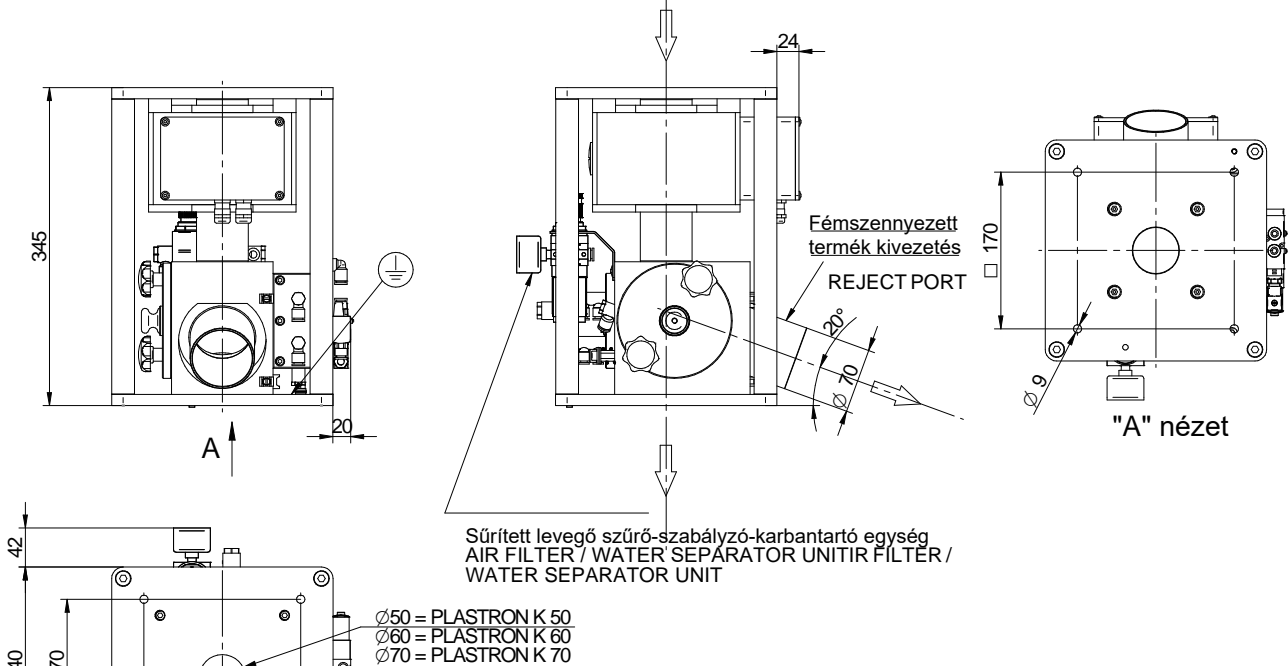
**MESUTRONIC**  
*Metal Detection made in Germany*

### MÉRETEK ÉS ÁTMÉRŐK 30 - 40 mm -es kiviteleknél



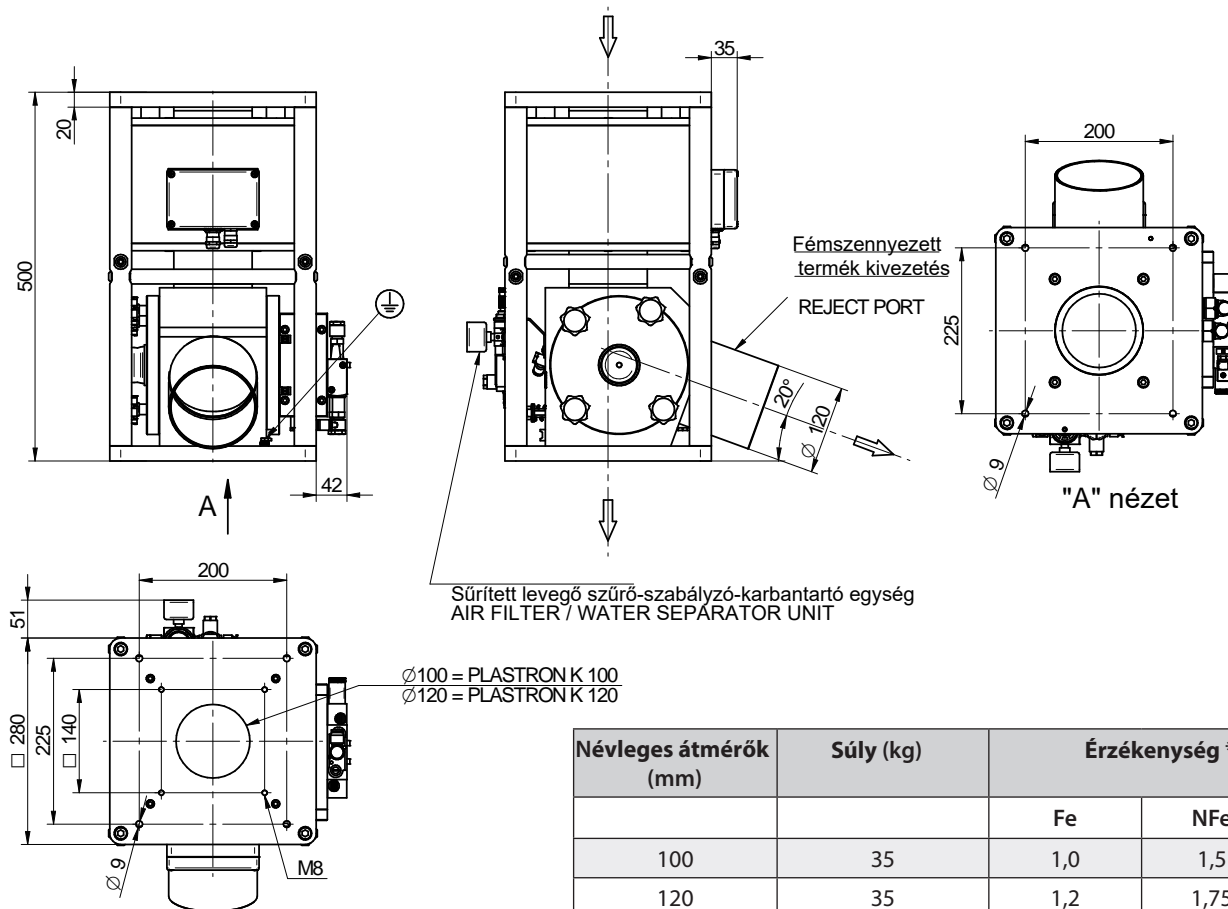
Névleges átmérők mm-ben	Súly (kg)	Érzékenység * (mm)		
		Fe	NFe	SS
30	13	0,3	0,5	0,6
40	13	0,4	0,6	0,8

### MÉRETEK ÉS ÁTMÉRŐK 50 - 70 mm-es kiviteleknél



Névleges átmérők mm-ben	Súly (kg)	Érzékenység * (mm)		
		Fe	NFe	SS
50	19	0,5	0,8	1,0
60	19	0,6	1,0	1,2
70	19	0,7	1,0	1,5

## MÉRETEK 100 - 120 mm-es kiviteleknél



Névleges átmérők (mm)	Súly (kg)	Érzékenység * (mm)		
		Fe	NFe	SS
100	35	1,0	1,5	2,0
120	35	1,2	1,75	2,5

\* Az elérhető fém érzékenység a fémszeparátor átmérőjétől függ. Minél kisebb a csőátmérő, annál jobb az elérhető fémerzékenység. A táblázatban megadott érzékenységi értékek a termékátengedő nyílás közepében, szimulált termelési körülmények között mértek és a porok, granulátumok többségénél elérhetők. Ha termékmintát bocsát a MESUTRONIC alkalmazástechnikai osztályának rendelkezésére, akkor azt szívesen tesztelik és megadják az Ön részére a konkrét terméknél elérhető legjobb fém érzékenységet.

## MŰSZAKI ADATOK

- Védetség: IP 65
- Áramellátó feszültség: 100 bis 240 V AC / 50 / 60 Hz
- Készülék biztosíték: 1,25 A (lomha), 5x20 mm DIN szabvány szerint
- Teljesítmény felvétel: max. 50 W
- Sűrített levegő csatlakozás: 6–10 bar (40 °C-ig)
- Sűrített levegő igény: PLASTRON K 30–70 = 6 l kiválasztásonként
- Sűrített levegő nyomás: PLASTRON K 100/120 = 9 l kiválasztásonként 6 bar
- Max. megengedett terhelhetőség (függőleges irányban) : 500 kg

## ALKALMAZÁSI TERÜLET

Ezek a készülékek műanyag termékeket gyártó extruderek és fröccsöntő gépeknek betöltő csővezetékeiken lassan lefelé vándorló por és granulátum alapanyagainak még a gép elérése előtti, automatikus fémszennyezettség mentesítésére alkalmasak. Biztosítják az optimális termelési folyamatot a műanyag feldolgozó gépeknek a fémszennyeződések miatti sérülésektől történő megóvásáért. A Plastron 05 K közvetlenül az extruder termékbevezető nyílására szerelhető, a műanyag termék lágyító/ megolvasztó egység és az előtte lévő termék tárolók és más perifériák közé.

- **Környezeti** hőmérséklet: +5 °C - +50 °C (az extruder gép és nem a termék hőmérsékletét jelenti!)
- Raktározási hőmérséklet: -10 °C - +60 °C
- Relatív páratartalom: 0 - 100 % (kondenzvíz nélkül)
- Termékszállítás módja: Lassan mozgó termékoszlopok vagy max 150 mm-t szabadon hulló termékek
- Termék szállítási sebesség: 0,005–2,0 m/s
- Termékesési magasság: Max. 150 mm a készülék felső pereme fölött
- Detektálható anyagok: Hőre lágyuló műanyagok, hőre lágyuló elasztomerek és ezek adalékai
- Szemcsézettség: 0–6 mm (Granulátumt/Por) 1–10 mm közötti (termék "pelyhek")
- Anyag hőmérsékletek: max. 120 °C

## A STANDARD szállítmány tartalma

- Kezelési útmutató
- EU - megfelelőségi nyilatkozat
- 1,8 m hálózati vezeték csatlakozás
- Szerelő keret
- Detektor
- Kiválasztó mechanika
- Sűrített levegő karb. egység
- 2,5 m sűrített levegőcső
- AMD 05-ös elektronika
- 2 m összekötő vezeték a vezérlő doboz és a fémdetektor közé

## SZÁLLÍTHATÓ TARTOZÉKOK ÉS OPCÍÓK

- Készülék kivétel koptató tulajdonságú granulátumokhoz
- Optikai és akusztikus jelző készülékek (fémdetektorral kapcsolhatóak)
- Max. 50 m vezeték hossz a vezérlő elektronika és fémdetektor közé, más csatlakozó dugóval
- Automatikus sűrített levegő és kiválasztó mechanika ellenőrzés
- Adapterlapok a gép garatjára történő szereléshez alkalmas méretekben
- Termék leeresztés - ürítés gombnyomásra